

物品管理システム **mediThink-SPD** forWindows

物品管理システム「**mediThink-SPD**」は、高いスペックのパソコンは要求しません。すでに導入済みのパソコンでも軽く動作するシステムとなっており、日々の運用に負担をかけない簡単な操作ができます。



ユーザ管理を行い、パスワード認証にてログインします

医事請求データと物品消費データのマッチング

No.	レセプト電号	診療明細名称	使用量	基準	明細点数	金額	レセプト電号	診療明細名称
1	705040000	ダイレーター	1			2,950	705040000	ダイレーター
2	710010001	血管造影用シースイントロデューサーセット (選択的導入用)	9			162,900	710010001	血管造影用シ-
3	710010002	プラスチックカニューレ型静脈内留置針 (標準型)	17			1,530	710010002	プラスチックカ-
4	710010003	プラスチックカニューレ型静脈内留置針 (針刺し事故防止機構)	17	本		1,836	710010003	プラスチックカ-
5	710010005	中心静脈用カテーテル (標準・シングルルーメン・セルジンガ)	10			19,100	710010005	中心静脈用カテ-
6	710010018	冠動脈用ステントセット (一般型)	5			1,150,000	710010018	冠動脈用ステ-
7	710010026	冠動脈用ステントセット (再狭窄抑制型)	29	本		10,005,000	710010026	冠動脈用ステ-
8	710010028	網膜硝子体手術用材料	1			33,400	710010028	網膜硝子体手-
9	710010035	体外式連続心拍出量測定用センサー	4			145,600	710010035	体外式連続心-
10	710010037	ホローファイバー型及び精層型 (キール型) (1.5m2未満)	31			53,010		
11	710010038	ホローファイバー型及び精層型 (キール型) (1.5m2未満)	1			1,830		
12	710010040	ホローファイバー型及び精層型 (キール型) (1.5m2以上)	23			40,480		
13	710010041	ホローファイバー型及び精層型 (キール型) (1.5m2以上)	1			1,940		
14	710010045	カスタムメイド人工骨 (L)	1			999,000	710010045	カスタムメイ-
15	710010059	両室ベージング機能付き埋込型除細動器	4			16,760,000	710010059	両室ベージン-
16	710010060	肝動脈塞栓材	1			14,800		
17	710010065	ベースメーカー (デュアルチャンバ (4型))	6			6,960,000	710010065	ベースメーカ-
18	710010069	在宅中心静脈栄養用輸液セット (本体)	11			21,230		
19	710010074	栄養カテーテル (経鼻用・乳幼児用・一般型)	6			540	710010074	栄養カテーテ-
20	710010075	栄養カテーテル (経鼻用・乳幼児用・非D E H P型)	22			3,080	710010075	栄養カテーテ-

※画面は開発中のものです。

メニューがツリーで表示され処理がわかりやすい

医事請求データを取り込み、**mediThink-SPD**で管理している消費データでマッチングを行い、**mediThink-material**(照合分析システム)へ繋げます。

定数カード読込(定数カード運用)

NO.	定数バーコード	施設	物品名	ピッキング数
1	001000122211	1階病棟	エルブ総合計セット(滅菌タイプ)	5
2	001000122212	2階病棟	セイラムサンブチューブ	3
3	001000122213	2階病棟	ASAHI Zenyte	2
4	001000122215	3階病棟	血液浄化用血液回路	5



※カードはサンプルイメージです。

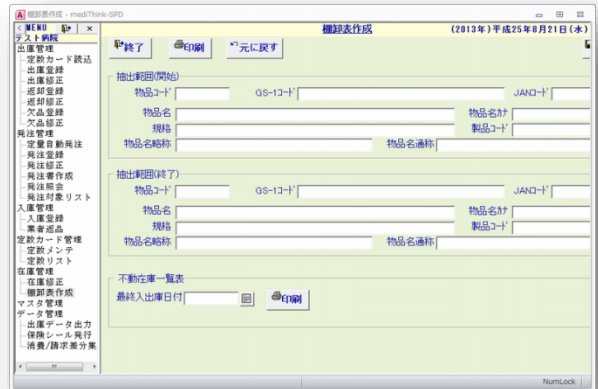
あらかじめ設定した定数カードにて、バーコードを読みますだけで一定量の消費把握が可能となります。GS-1コードを直接読み取り、消費とすることも可能。

定量発注



物品ごとの発注点を在庫数が下回ると発注対象になり、発注書を印刷します。

棚卸



棚卸表を作成し、在庫数のメンテナンスを行います。

機能一覧 (一部抜粋)

出庫管理

- 定数カード読込
- 出庫登録・修正
- 返却・修正
- 欠品・修正

発注管理

- 定量自動発注
- 発注登録・修正
- 発注書作成
- 発注照会
- 発注対象リスト

入庫管理

- 入庫登録
- 業者返品

定数カード管理

- 定数メンテナンス
- 定数リスト

在庫管理

- 在庫修正
- 棚卸表作成

マスタ管理

- 各種管理マスタメンテナンス

データ管理

- 出庫データ出力
- 保険シール発行
- 消費/請求差分集計

システム構成

Windows8,7,Vistaが搭載されたPC(ノートブックでも可能)

MicroSoft Office 2010以降(Excel、Accessがセットされていること)

印刷用プリンタ(一覧表や定数カードを印刷)

バーコードリーダー(USBタイプを推奨)

メモリ:2GB以上

HDD空き容量:500G(システム占有は10G程度。マスタ件数によります)

ディスプレイ:1280×800以上推奨(大きいほど、一覧表示で一度に閲覧できます。)

コスモシステム株式会社

〒514-0033 三重県津市丸之内18-15近坂ビル2F

電話:(059)264-7203 ファックス:(059)264-7204

E-mail:info@cosmosystem.co.jp

http://www.cosmosystem.co.jp