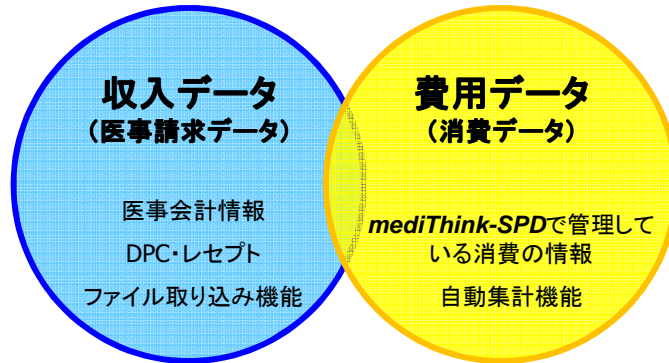


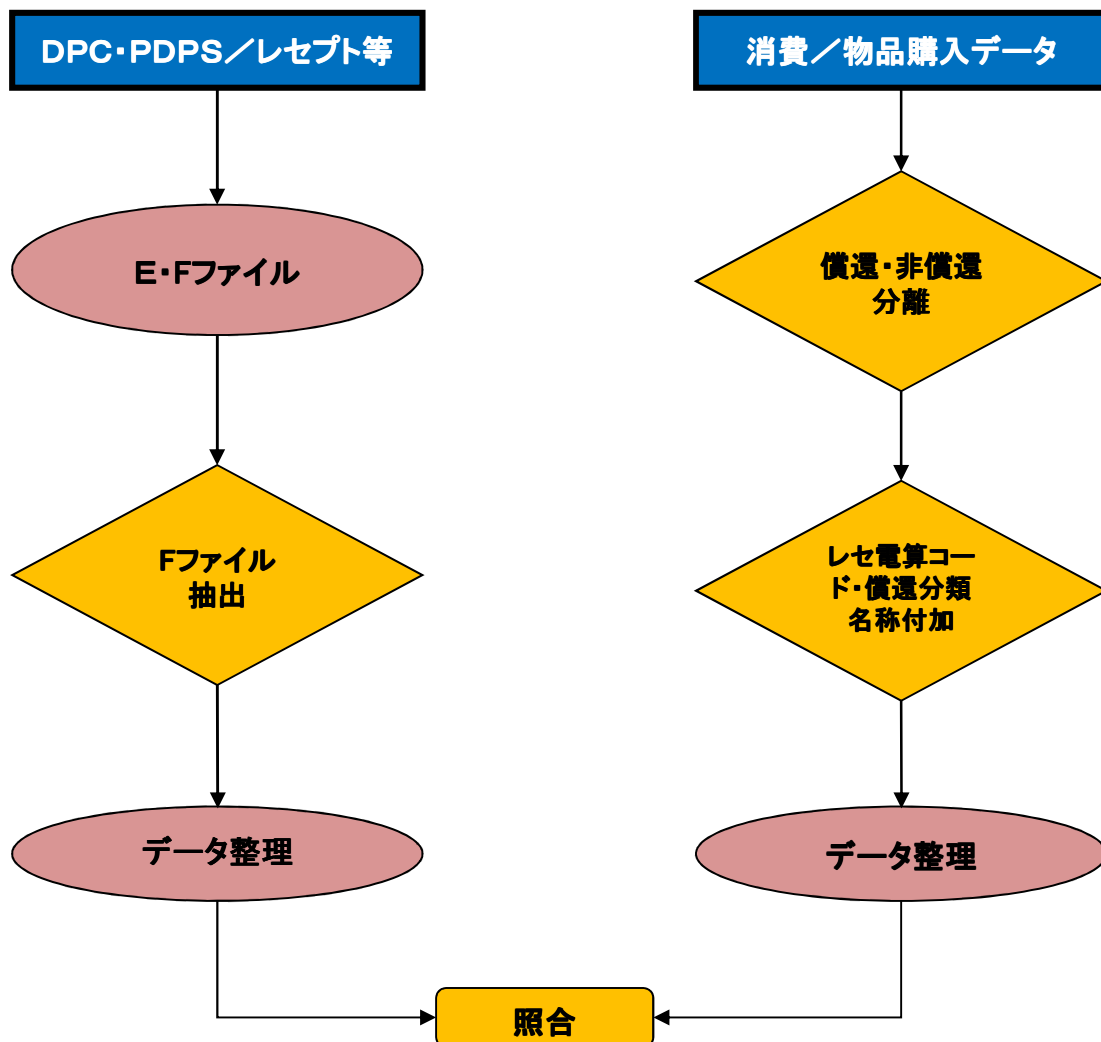
収入・費用分析システム *mediThink-material* forWindows

収入・費用分析システム「*mediThink-material*」は、「*mediThink-SPD*」と連携すれば、消費データのうち特定保険医療材料を自動集計します。あとはDPC・レセプトなどの医事会計システムのファイルを取り込むだけで、「費用データの分析」から「収入データと費用データの差因分析」まで行い、見やすくグラフ化します。消費データ(特定保険医療材料)と医事請求データとの差額を分析することにより請求漏れを含めた機会損失の解消へ繋がります。(※「*mediThink-material*」は、メディグループ(有)「*mediThink*」の考え方、ノウハウを基にコスモシステム(株)により開発されたシステムです。)

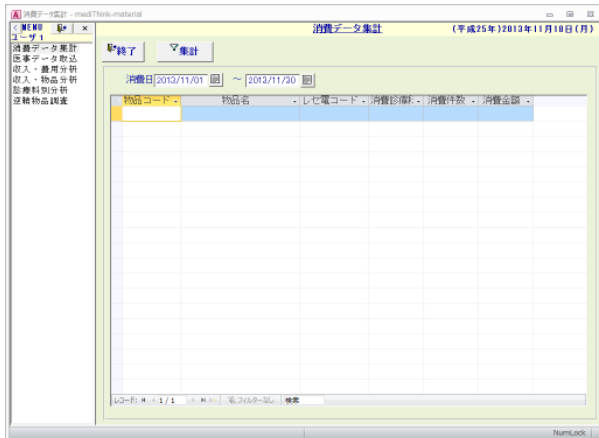


処理概要

照合までの複雑な処理も
流れ作業で自動化しています。

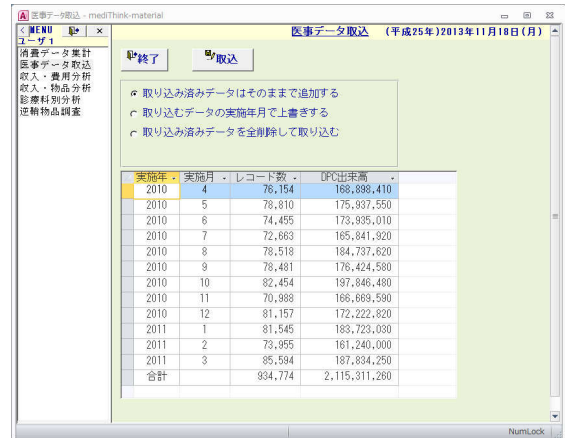


消費データ集計(mediThink-SPD連携)



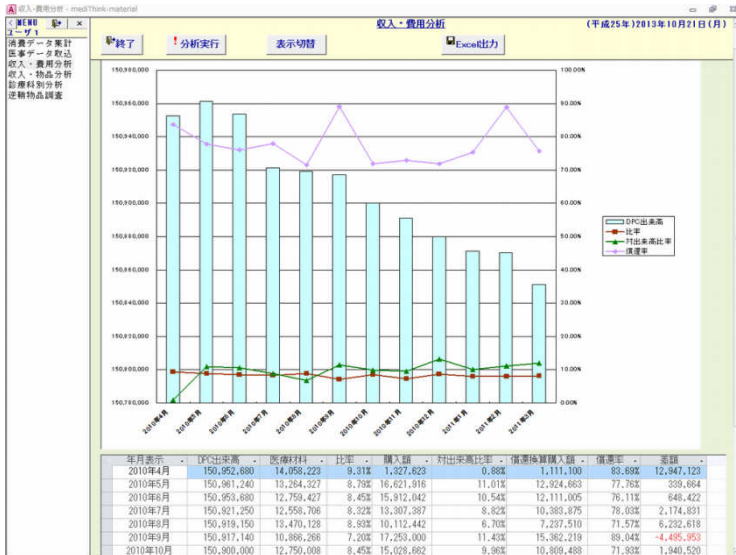
※他社SPDシステムでも消費データが出力できる場合は、データ移行機能で取込み可能(オプション)

医事データ取込(DPC/PDPS/レセプト等)



※DPCの情報を使いますが、DPC非導入でもレセプト等からデータ取込も可能(オプション)

収入と費用の相関分析



月ごとに、DPC出来高、消費額を集計し、消費/出来高比率と償還率をグラフ化します。一般的に、出来高と消費には正の相関関係があります。

(※これらのデータには、mediThink-SPDから得られた物品データが紐づけされています。)

※画面は開発中のものです。

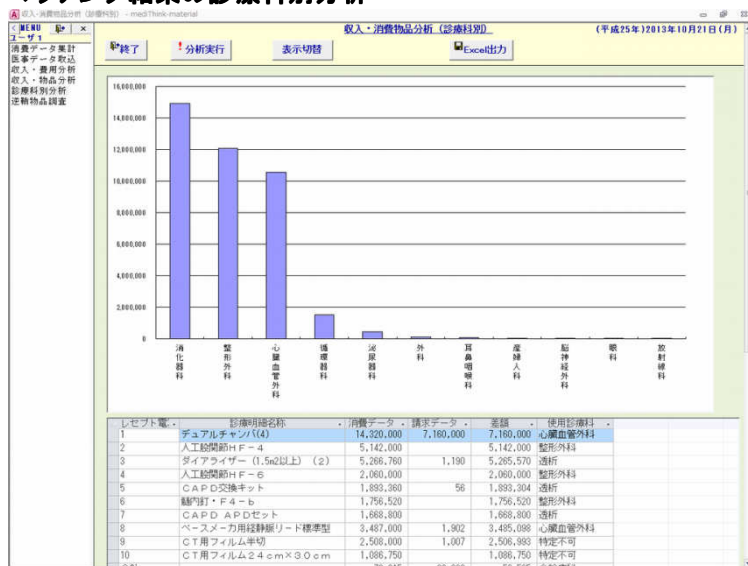
特定保険医療材料の請求・消費マッチング



物品ごとに、医事請求額計と物品消費額計を集計します。
 ・医事請求 > 物品消費
 ・医事請求 = 物品消費
 ・医事請求 < 物品消費
 の関係を物品ごとに把握し、機会損失の回復を中心とした業務改善の根拠となります。

(※これらのデータには、mediThink-SPDから得られた物品データが紐づけされています。)

マッチング結果の診療科別分析



消費診療科ごとに、収入額計と物品消費額計を集計し、差額を一覧にします。購買・請求・消費などの管理改善に役立ちます。

(※これらのデータには、mediThink-SPDから得られた物品データが紐づけされています。)

物品購入額-償還価格の逆ザヤ調査

シテゾト番号	診療明細名称	差額
734210000	卵(20) ハード11.C.28M-フェライト8	-415,030
728740000	7種 カブト(7)70-II (競争防止機能付)	-215,000
728530000	232片(20)メッキステンレス材料ミニキャブ	-89,340
738180000	日本送料(送料)11層巻70-16付	-86,742
734170000	シロロ プレパシキル-500	-82,500
730560000	静電防止(20)20片(20)20片(20)20片	-71,000
738130000	富士フイルム吸入装置用テープ	-53,340
738400000	44片(20)10片(20)10片(20)10片	-45,210
735680000	佳成ペーパー70	-25,315
738440000	74片(20)74片(20)74片(20)74片	-15,380

物品ごとに購入価格と償還価格の差を調べ、購入価格が償還価格より高額になっている(逆ザヤ)ものを抽出し一覧にします。出来る限りこの差を少なくすることが収益を上げる一歩となります。

(※これらのデータには、mediThink-SPDから得られた物品データが紐づけされています。)

システム構成

- Windows8,7,Vistaが搭載されたPC(ノートブックでも可能)
- MicroSoft Office 2010以降(Excel, Accessがセットされていること)
- mediThink-SPDシステム(SPDが他社システムの場合、提供される内容により使用できない機能があります。)
- メモリ: 2GB以上
- HDD空き容量: 500G(システム占有は10G程度。マスタ件数によります)
- ディスプレイ: 1280×800以上推奨(大きいほど、一覧表示で一度に閲覧できます。)

開発: **コスモシステム株式会社**

〒514-0033 三重県津市丸之内18-15近坂ビル2F
 電話: (059)264-7203 ファックス: (059)264-7204
 E-mail: info@cosmossystem.co.jp
 http://www.cosmossystem.co.jp

企画・監修: **メディプループ株式会社**

〒617-0852 京都府長岡京市河陽が丘1-22-6
 携帯: 090-9698-9428(足立)
 電話・ファックス (075)954-4117
 E-mail: info@mediprove.co.jp http://www.mediprove.co.jp